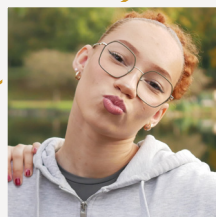
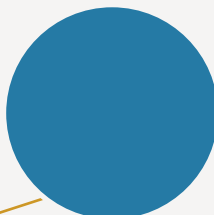
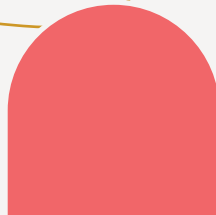




- Savoie -



**OBSERVATOIRE DES CENTRES SOCIAUX
ET DES ESPACES DE VIE SOCIALE**

SENACS 2025
données 2024

Édito

Les centres sociaux et espaces de vie sociale jouent un rôle clé dans la vie quotidienne des territoires. Ouverts à tous, ils sont des lieux où les habitants se rencontrent, s'entraident, accèdent à des services et participent à des actions qui renforcent le lien social et le vivre-ensemble.

Les données issues de SENACS permettent de mieux comprendre ce que ces structures apportent concrètement aux habitants et aux collectivités. Elles rendent visibles des actions parfois peu connues, mais essentielles pour prévenir l'isolement, réduire les inégalités et accompagner les transformations sociales locales.

À travers ces données, la plaquette met en lumière un choix collectif : celui de soutenir des espaces de proximité qui favorisent la solidarité, la participation citoyenne et la cohésion sociale, au cœur des politiques locales.



Sommaire

Les structures d'animation de la vie sociale	3
Centres sociaux et espaces de vie sociale : catalyseurs de dynamiques	4
Portrait des structures de l'AVS	6
Ressources financières	7
Des actions au service des habitants	5
Les habitants, une priorité	
Des équipes salariées au service des projets	8
Des habitants bénévoles	9
Accès aux droits	
Faire réseau sur les territoires	8
Richesse humaine des structures	10
Fiche Nationale	11

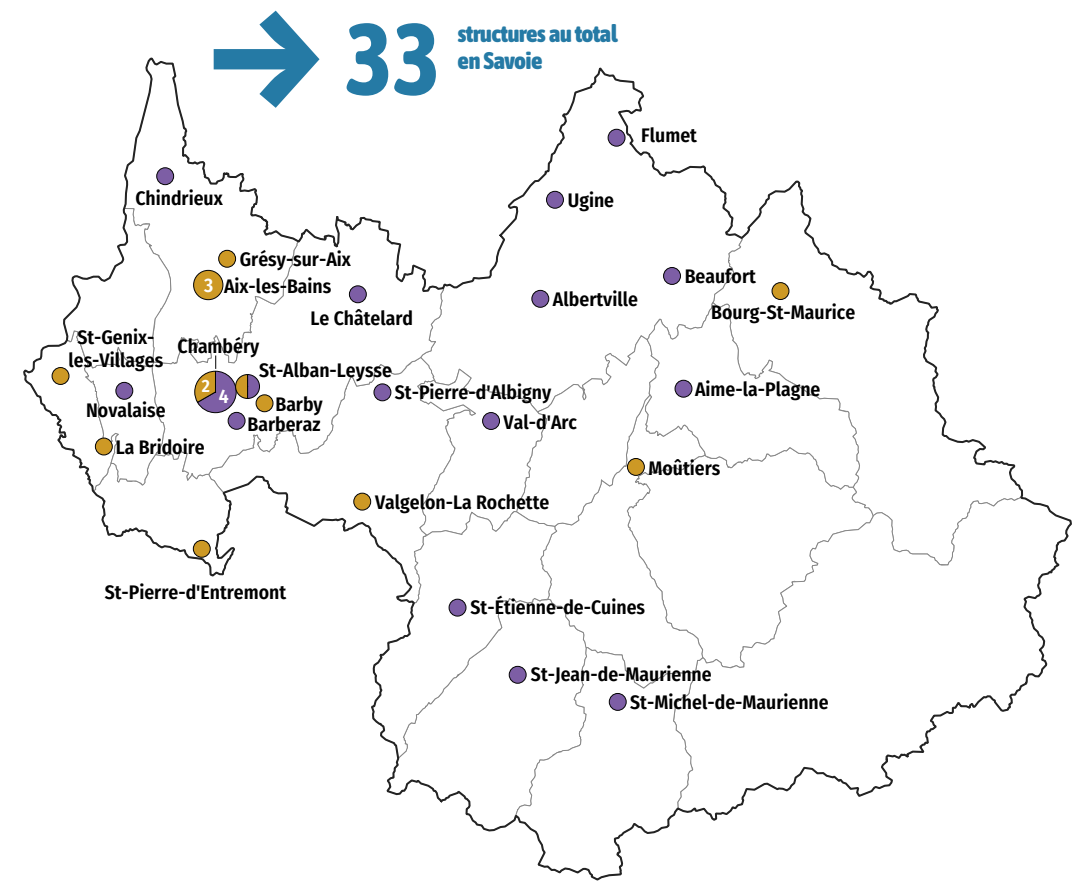
Légende :

Données des centres sociaux

Données des espaces de vie sociale

Crédits photos de couverture : Amélie Héroux, Laurent Sanson, Lucile Barbery, Marta Nascimento, Pierre Leray, Yann Castanier et Yves Nivot.

Les structures d'animation de la vie sociale



19

centres sociaux agréés par la Caf

→ 16 ont répondu à l'enquête

14

espaces de vie sociale agréés par la Caf

→ 11 ont répondu à l'enquête

Territoire d'intervention :

42%

à dominante urbaine

58%

à dominante rurale

→ 11* situés sur un quartier prioritaire politique de la Ville (QPV)

→ 11* situés en zone France ruralités revitalisation (FRR)

Territoire d'intervention :

43%

à dominante urbaine

57%

à dominante rurale

→ 14* situés sur un quartier prioritaire politique de la Ville (QPV)

→ 14* situés en zone France ruralités revitalisation (FRR)

P. 2 →

SENACS 2025 →

→ P. 3

Centres sociaux et espaces de vie sociale : catalyseurs de dynamiques

Les centres sociaux et les espaces de vie sociale sont des **lieux d'accueil, de rencontre et d'expérimentation**.

Au-delà d'une simple offre de services, ils créent les conditions de la **solidarité, de la citoyenneté et de l'émancipation collective**.

Leur **animation globale** s'appuie sur une approche transversale :
→ **accueil, écoute, engagement, coopération, adaptation** aux évolutions du territoire.



↓ UNE DYNAMIQUE COLLECTIVE

Ces principes, complémentaires et indissociables, font des centres sociaux :
→ des **catalyseurs de dynamiques locales**,
→ des **espaces d'apprentissage collectif**,
→ et des **leviers d'innovation sociale**.

Portrait des structures de l'AVS

Les structures de l'animation de la vie sociale sont diverses mais visent toutes l'émancipation des habitants et la transformation sociale. Elles sont implantées sur les quartiers ou les territoires ruraux et agissent dans la proximité, au service de tous les habitants.

Les centres sociaux

28 980 habitants touchés par les actions des centres sociaux en 2024



Budget moyen : **727 300 €**



Bénévoles et salariés :

247
bénévoles de pilotage

1 026
bénévoles d'activités (réguliers ou ponctuels)

440 salariés → soit **176** ETP



45 heures d'ouverture hebdomadaire en moyenne par centre social
→ dont **33 heures** d'ouverture de l'accueil

Les espaces de vie sociale

11 740 habitants touchés par les actions des EVS en 2024



Budget moyen : **121 400 €**



Bénévoles et salariés :

133
bénévoles de pilotage

515
bénévoles d'activités (réguliers ou ponctuels)

26 salariés → soit **19** ETP



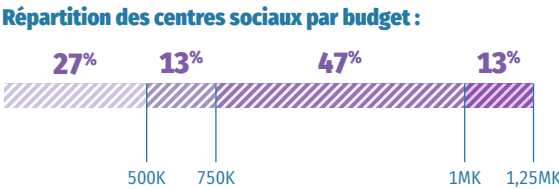
32 heures d'ouverture hebdomadaire en moyenne par EVS
→ dont **24 heures** d'ouverture de l'accueil

Ressources financières

Les structures d'animation de la vie sociale équilibrent leur budget en combinant différents financements de partenaires, en priorité la Caf, des collectivités locales et l'État. La participation des usagers est cependant conséquente.

Les centres sociaux

→ budget global
10 910 000 € → **727 300 €** de budget moyen

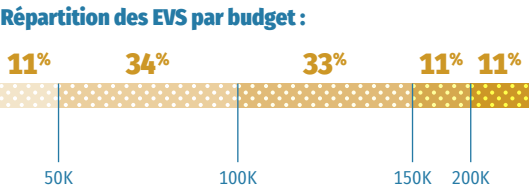


64% part du budget des centres sociaux consacrée à la masse salariale (moyenne)



Les espaces de vie sociale

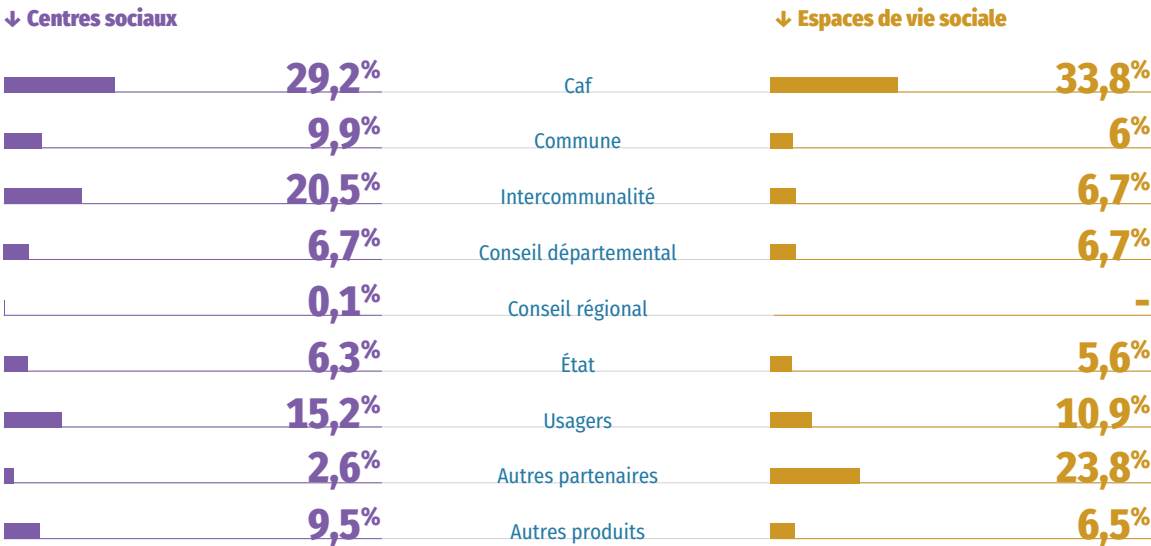
→ budget global
1 093 000 € → **121 400 €** de budget moyen



48% part du budget des EVS consacrée à la masse salariale (moyenne)



Répartition des financements

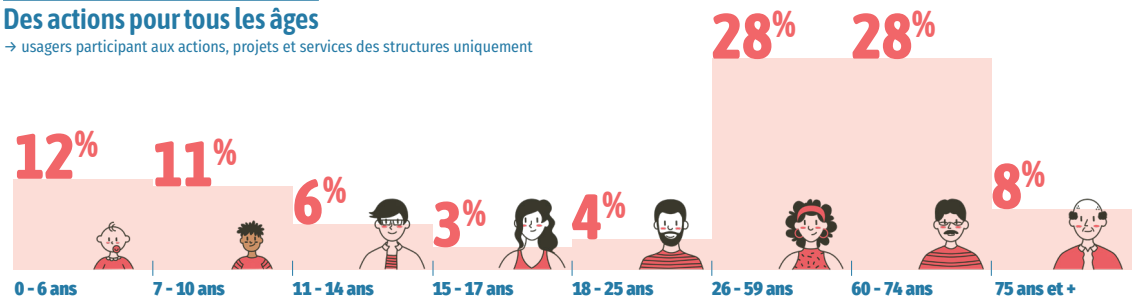


Les habitants, une priorité

Les actions et les projets des centres sociaux et espaces de vie sociale sont tout entier tournés vers les habitants de leur territoire. Ils adaptent leur offre au profil des habitants et à leurs besoins, en s'efforçant de toucher toutes les tranches d'âge et en appliquant une démarche d'aller-vers.

Des actions pour tous les âges

→ usagers participant aux actions, projets et services des structures uniquement



Toucher la population du territoire en développant l'aller-vers

88%

des structures proposent des actions ou des activités d'aller-vers, que ce soit dans l'espace public ou chez des partenaires.

8,7 heures

réalisées chaque semaine lors d'actions d'aller-vers (en moyenne)

→ soit 8 154 habitants concernés au total

→ Ces actions peuvent prendre la forme d'événements locaux, d'animation de rue ou chez un partenaire, d'animation de débats dans l'espace public ou encore de porte-à-porte.

Des équipes salariées au service des projets

Les structures de l'animation de la vie sociale s'appuient sur les compétences et l'engagement de leurs équipes salariées, souvent renforcés des stagiaires et services civiques.

440 / 26
salariés



→ soit 176,4 / 18,5 ETP

→ dont 37% / 81% en CDI

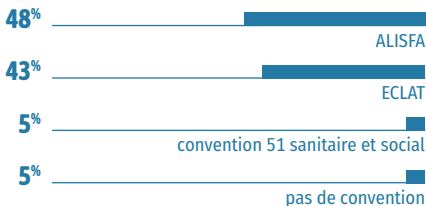
→ 90 salariés formés par les centres sociaux en 2024

118 / 16
stagiaires et services civiques



Convention collective nationale appliquée :

→ données concernant les structures associatives



70% des structures ont connu des renouvellements de personnel sur les fonctions socles et de pilotage en 2024.

39% des structures ont connu des vacances de poste, toutes fonctions confondues.

Des habitants bénévoles

Le projet même d'une structure d'animation de la vie sociale est indissociable de l'implication d'habitants bénévoles. Celle-ci est encouragée et accompagnée. Le « parcours habitants » est de plus en plus formalisé dans le projet social.

Un engagement bénévole valorisé sous toutes ses formes

1 226

bénévoles impliqués au total dans les centres sociaux



44% dans les activités de façon régulière
39% dans les activités de façon ponctuelle
20% dans le pilotage du centre social

614

bénévoles impliqués au total dans les EVS



35% dans les activités de façon régulière
49% dans les activités de façon ponctuelle
22% dans le pilotage de l'EVS

33,7

ETP de bénévolat

→ 44 heures/an/bénévole (moyenne)

18,7

ETP de bénévolat

→ 49 heures/an/bénévole (moyenne)

Répartition des bénévoles :

28% d'hommes



72% de femmes

Répartition des bénévoles par classe d'âge :

3% → - de 25 ans

40% → de 26 à 59 ans

57% → + de 60 ans



Un parcours habitants formalisé

42%

des structures ont adopté la notion de parcours habitants dans leur projet social.

Porte d'entrée des bénévoles dans la structure :

21%

via des services individuels

41%

via des actions collectives

39%

démarche active par envie de s'engager

Des habitants impliqués dans le renouvellement du projet social

Les habitants ont été largement impliqués et associés dans ces renouvellements :

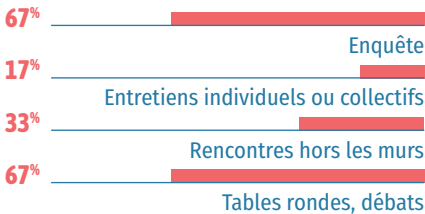


→ dans la phase d'évaluation du précédent projet ou dans la phase de diagnostic



→ dans le travail de co-construction du projet

Modes d'association ou de consultation :



110 habitants concernés (consultés ou associés) en moyenne

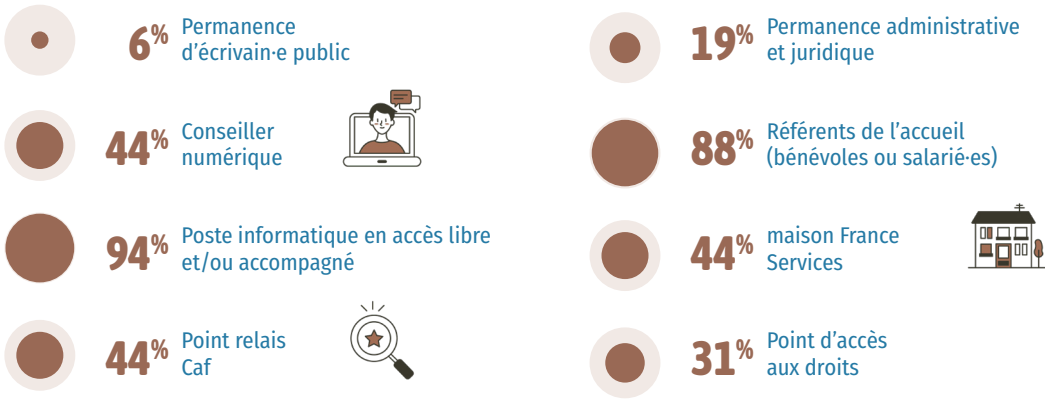


Accès aux droits

Les centres sociaux sont naturellement engagés sur les questions de l'accès aux droits des habitants. Les outils mobilisés sont divers, souvent partenariaux. **Données concernant les centres sociaux uniquement.**



Les moyens mobilisés et les habitants concernés



Faire réseau sur les territoires

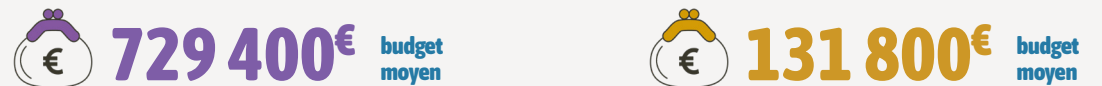
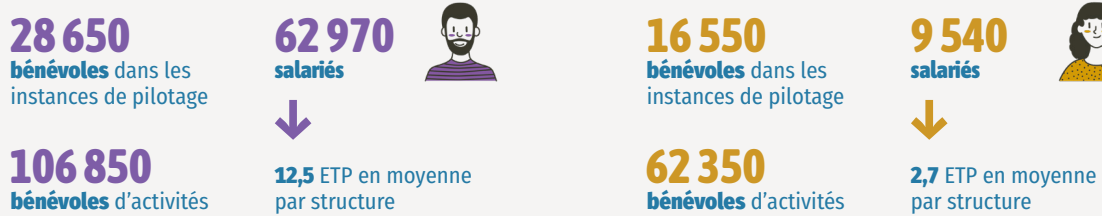
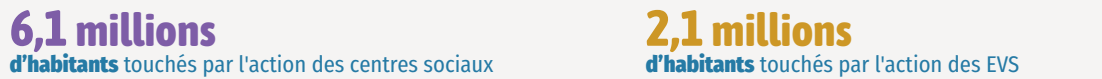
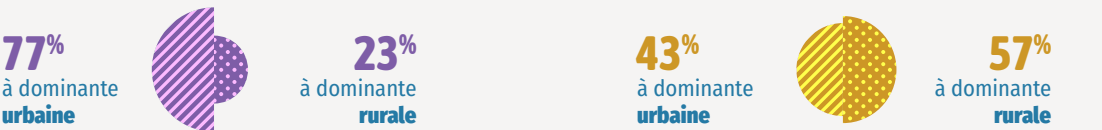
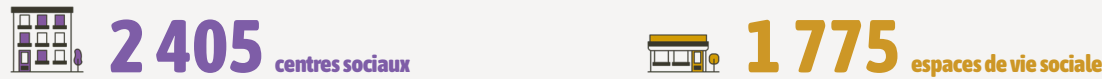
Le réseau institutionnel, associatif ou économique permet de consolider des partenariats sources de dynamisme d'action et de projet dans les centres sociaux et EVS.



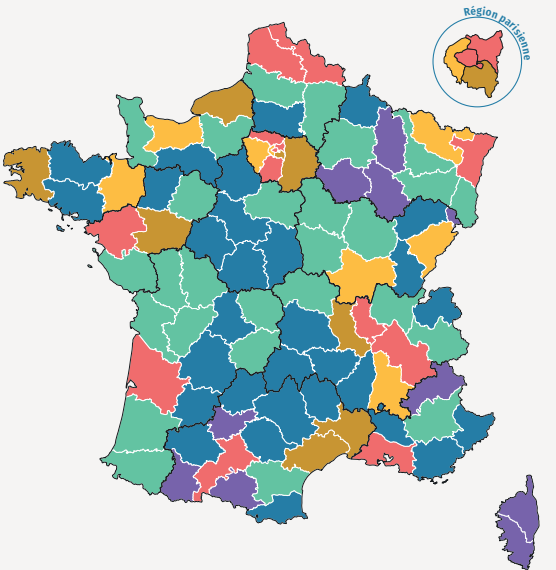
Fiche nationale

ENQUÊTE 2025 - DONNÉES 2024

→ Un observatoire national partagé entre CNAF et FCSF et co-piloté en local par les 2 réseaux
→ Un panorama annuel de l'activité des centres sociaux et des espaces de vie sociale



Densité de répartition des structures



COORDINATION DÉPARTEMENTALE**Fédération des Centres Sociaux des 2 Savoie**

Déléguee Fédérale Adjointe → *Sylvie Chabaliér*
sylvie.chabaliér@2savoie-centres-sociaux.fr

Caf de la Savoie

Conseillère Thématique Animation de la Vie Sociale →
Gennifer Murphy - *gennifer.murphy@caf73.caf.fr*

COORDINATION NATIONALE**Un projet co-porté par la CNAF, la FCSF et leurs réseaux.**

Caisse Nationale des Allocations Familiales - CNAF

→ *Éric Desrozières* et *Éveline Lebossé-Couët*

Fédération des centres sociaux et socioculturels de France – FCSF → *Anne Fleury-Raemy*

Caisse d'Allocations Familiales du Rhône - Caf du Rhône

→ *Élisabeth Caron* et *Gaëlle Buisset*

Union Régionale Auvergne Rhône Alpes Centres Sociaux – AURACS → *Fabrice Gout*

Coordinateur national → *Alexis Gruyer*

Coordination - Secrétariat de rédaction → *Agnès Bureau*

Graphisme → *Tip!* - *Thibault Pilard*

PROJET SENACS

Expérimentation locale au démarrage (Rhône-Alpes), l'Observatoire SENACS - Système d'Échanges National des Centres Sociaux – rend compte depuis plus de 10 ans des activités et de l'organisation des centres sociaux et des espaces de vie sociale pour l'ensemble des territoires, départements et régions en métropole et Outre-Mer.

Animé localement par les Caf et les Fédérations locales ou Unions régionales des centres sociaux, SENACS est un outil partagé au service de la valorisation et de l'engagement des structures de l'animation de la vie sociale. Coordonné à l'échelle nationale, l'Observatoire appuie ses résultats et ses productions sur la base d'une enquête annuelle, diffusée à l'ensemble des presque 2 400 centres sociaux et 1 700 EVS. Couvrant les grands pans de la vie et des réalisations des structures, cette enquête contribue à qualifier leur impact sur les territoires.

Selon le principe de savoir « compter autrement » et « ne pas tout compter » (tel qu'inspiré du regard du philosophe Patrick Viveret), l'Observatoire se donne ainsi l'ambition d'éclairer et d'apprécier la valeur de structures « en contexte » impliquées pour répondre aux défis de notre société.

Consulter les publications et données de SENACS :

→ www.senacs.fr

Suivre l'actualité de SENACS sur LinkedIn - page Senacs – Observatoire des centres sociaux et des EVS

**PROJET** → édition 2025

Système d'Échanges National des Centres Sociaux



→ www.senacs.fr